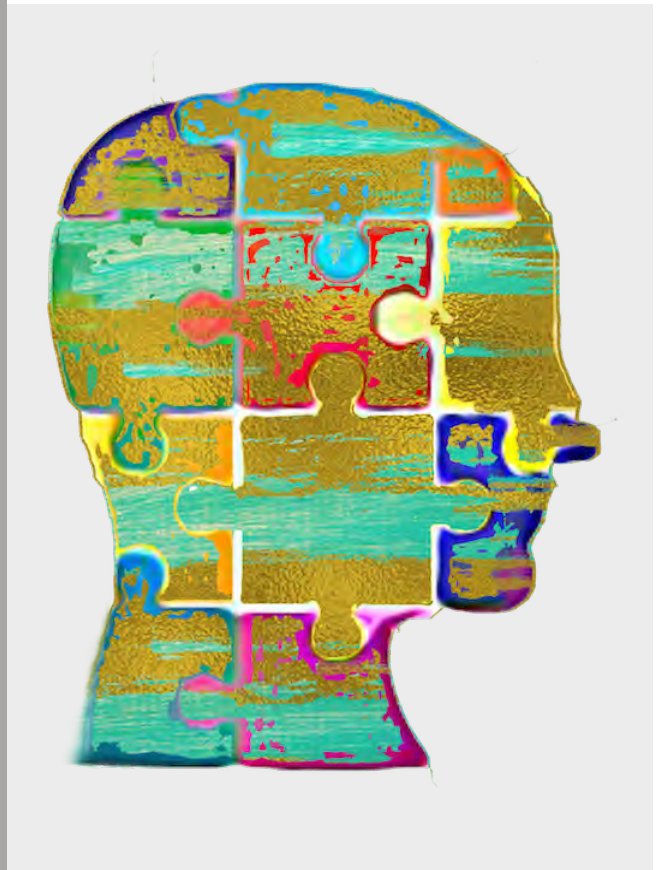


Persoonlijkheidstest



Via deze test krijg je mooi in beeld welk persoonlijkheidstype jij hebt. Deze persoonlijkheidstest baseert zich op de filosofie van Jung. Jung ontwikkelde het concept introversie versus extraversie. Ieder van ons valt in een van deze categorieën. Later gebruikte Briggs deze filosofie om de zogenaamde 'MBTI' te maken. Deze MBTI wordt tegenwoordig vaak gebruikt als persoonlijkheidsindicator door assessmentcentra. De test in dit werkgelukprogramma baseert zich hierop. Weet dat jouw persoonlijkheid slechts een factor is die je gedrag stuurt. Jouw acties worden ook beïnvloed door je omgeving, je ervaringen en je individuele doelen. Het resultaat van deze test is puur bedoeld om een beter begrip van jezelf te krijgen en niet om je in een 'hokje' te stoppen. Volg je eerste ingeving en denk niet te lang na over de antwoorden.



KLIK HIER VOOR DE:

Persoonlijkheidstest

MODULE 1: WAT ZIJN JOUW UNIEKE INGREDIËNTEN?

OPDRACHT 2

Nadat je de uitkomsten hebt. Klik eens de 'strengths and weaknesses' aan van jouw persoonlijkheidstype. Omschrijf hieronder al de 'strengths' die je herkent:

Klik ook hoofdstuk 6 'career paths' aan. Beschrijf hier welke loopbanen volgens de test bij jouw persoonlijkheidstype passen.

Succes!

*"Je echte talenten
zijn aangeboren"*

